

# ELEKTROMAGNETNI VENTIL TIP 83

## N.Z. 2/2

### GENERALNE KARAKTERISTIKE

Elektromagnetni ventil  
sa servo pogonom  
Minimalnidiferencijalni  
radni pritisak 0,1 bar  
Delovi u kontaktu sa fluidom:

Zaptivanje VITON  
Telo Mesing  
Unutrašnji delovi Nerđajući čelik  
Radni fluidi Vazduh, Voda, Laka ulja, Inertni gasovi

Jednosmerni ventil sa  
mogućnošću servisiranja

Oprema Ventil je standardno opremljen konektorom  
UNI ISO 4400(DIN43650) -Ip65

Montiranje Bilo koja pozicija sa elektromagnetom okrenutim na dole  
se ne preporučuje

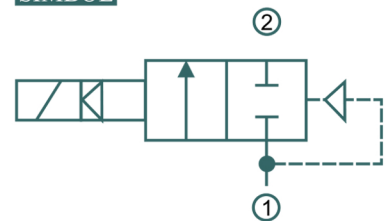
Spoljna temperatura 80°C. U verziji D.C. Za temperature preko 40°C,  
performanse mogu biti umanjene

Specijalne izrade Sa rupama za fiksiranje ventila

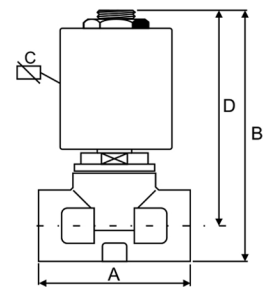
Dodatan oprema Podesiva vremenska sklopka za regulisanje trajanja ciklusa



### SIMBOL



### UGRADNE DIMENZIJE



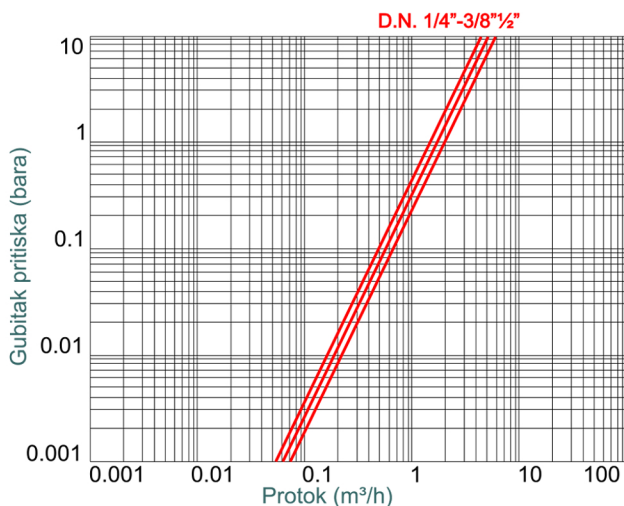
### RADNA TEMPERATURA

Spoljna temperatura 80°C	
VITON	Vrsta zaptivanja
150°C	Maksimalna temperatura radnog fluida

### TEHNIČKE KARAKTERISTIKE

PRIKLJUČAK	KOD	Ø mm	KV m³/h	M.O.P.D. bar		DIMENZIJE mm				TEŽINA
				AC	DC	A	B	C	D	
1/4"	8322	11	1.40	20	20	55	91	60	78	0,560
3/8"	8313	11	1.60	10	10	55	91	60	78	0,535
1/2"	8324	11	1.60	20	20	55	91	60	78	0,500

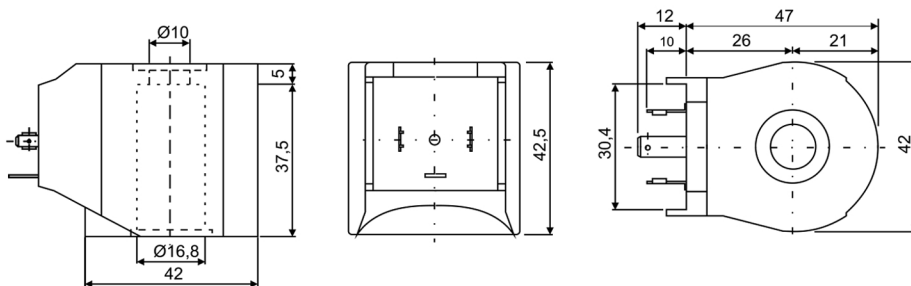
### DIJAGRAM GUBITKA PRITISKA



### ELEKTRIČNE KARAKTERISTIKE

	V~	12 24 48 110 230	50 60 Hz	SNAGA	
				nominalno	max.
	V~	12 24 48 110		22VA	41VA
	V=	12 24 48 110		21W	

### ELEKTROMAGNET - DIMENZIJE



# TIP 83