

# ELEKTROMAGNETNI VENTIL TIP 84

## N.Z. 2/2

### GENERALNE KARAKTERISTIKE

Elektromagnetni ventil  
sa servo pogonom  
Minimalni diferencijalni  
radni pritisak 0 bara  
Delovi u kontaktu sa fluidom:

Zaptivanje NBR, na zahtev EPDM ili VITON  
Telo Mesing

Unutrašnji delovi Nerđajući čelik  
Radni fluidi Vazduh, Voda, Laka ulja

Jednosmerni ventil sa  
mogućnošću servisiranja  
Oprema Ventil je standardno opremljen konektorom  
UNI ISO 4400(DIN43650) -Ip65

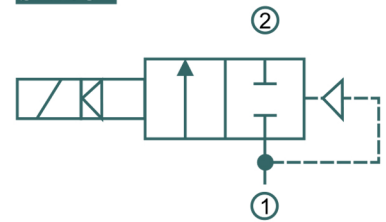
Montiranje Preporučujemo instalaciju ventila sa elektromagnetom u vertikalnom  
položaju okrenutim na gore, a za modele 8417, 8418 i 8419 to je  
obavezan položaj za ugradnju

Spoljna temperatura 80°C. U verziji D.C. Za temperature preko 40°C,  
performanse mogu biti umanjene

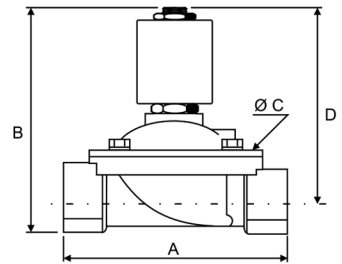
Specijalne izrade Na zahtev verzija sa sporijim zatvaranjem zbog ublažavanja  
udara kod tečnih fluida



### SIMBOL



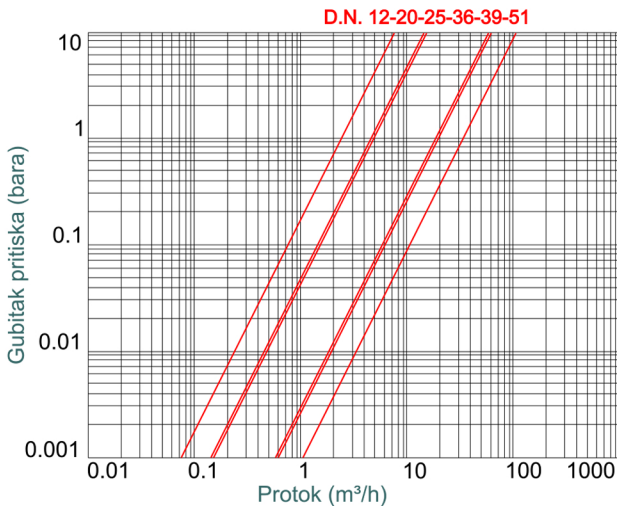
### UGRADNE DIMENZIJE



### TEHNIČKE KARAKTERISTIKE

PRIKLJUČAK	KOD	Ø mm	KV m³/h	M.O.P.D. bar		DIMENZIJE mm				TEŽINA
				AC	DC	A	B	C	D	
3/4"	8415	20	5.50	4	2	100	110	80	93	1.100
1"	8416	25	7.50	4	2	100	116	80	96	1.200
1 1/4"	8417	36	17.50	4	2	146	200	128	170	5.200
1 1/2"	8418	39	19.00	4	2	146	200	128	170	5.000
2"	8419	51	32.40	4	2	174	216	146	180	6.500

### DIJAGRAM GUBITKA PRITISKA



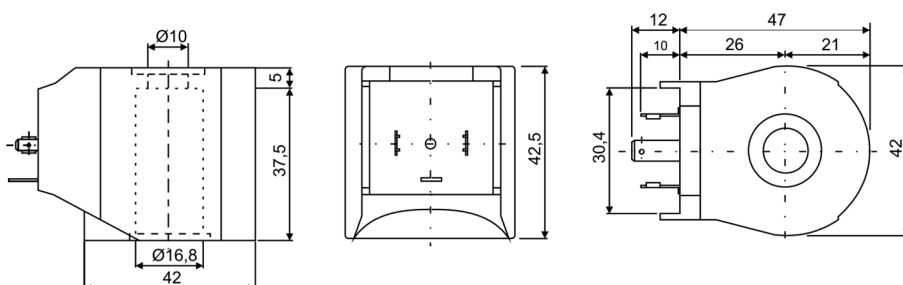
### RADNA TEMPERATURA

Spoljna temperatura 80°C		
NBR		Vrsta zaptivanja
90°C		Maksimalna temperatura radnog fluida

### ELEKTRIČNE KARAKTERISTIKE

		SNAGA				
		8415-8416		8418-8419		
		nominalno	max.	nominalno	max.	
V~	12 24 48 110 230	50 60 Hz	18VA	47VA	140VA	430VA
V=	12 24 48 110		14W		43W	

### ELEKTROMAGNET - DIMENZIJE



# TIP 84

-Elektromagnetni ventili -Pneumatski ventili -Teflon platno -Teflon mreže -Silikonsko platno -Teflonska i silikonska creva