

Opis uređaja

- kombinovani, priprema sanitarne vode i vode za grejanje
- bitermički izmenjivač sa silikonskim premazima
- izuzetno malih dimenzija (možda i najmanjih na tržištu)
Širina x Dubina x Visina 700 x 250 x 400 mm
- ugrađena cirkulaciona puma sa tri brzine i odzrakom na njoj - proizvod Wilo Nemačka
- hidraulička grupa povezana na ekspanzionu posudu sastoji se od:
 - by-pass
 - sigurnosnog ventila
 - vodenog presostata
 - slavinom za punjenje
 - slavinom za pražnjenje
- ekspanziona posuda od 6 litara - proizvod Zilmet Italija
- modulacioni gasni ventil - proizvod Siemens VGU 56.A Nemačka
- jednostavno rukovanje preko 2 potenciometra
- modulaciona štampana ploča sa regulatorom temperature vode za grejanje
- regulator temperature sanitarne vode
- 4 režima rada: zima, leto, protiv zaleđivanja i resetovanje
- svetlosna signalizacija za prikaz otkaza i grešaka
- funkcija "dimnjičar"
- funkcija "anti-friz" i post cirkulacija
- spoljna sonda za automatsku regulaciju temperature (opciono)



Komandna tabla za Panareu



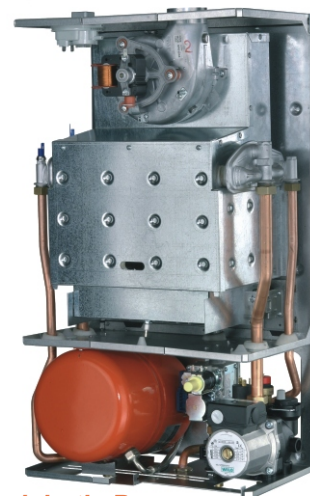
Tehničke karakteristike PANAREA		Kombinovani uređaji priprema vode za grejanje i sanitarne vode	
		CTN 24 dimnjački	CTFS 24 fasadni
max toplotni kapacitet	kW	22,2	23,7
min toplotni kapacitet	kW	10,8	11,2
stepen iskorišćenja	%	90,6	93,0
stepen iskorišćenja na 30% kapaciteta	%	90,0	90,2
klasifikacija u skladu sa 92/42/EEC		**	***
potrošnja gasa na nominalnog snazi	metan m ³ /h	2,59	2,7
	butan kg ³ /h	1,93	2,01
	propan kg ³ /h	1,90	1,98
proizvodnja tople vode pri Dt=30 °C	l/min	10,6	11,4
minimalan protok tople vode	l/min	3	3
min-max pritisak sanitarne vode	bar	0.5-8	0.5-8
max temperatura zagrevanja sanitarne vode	°C	58	58
min temperatura zagrevanja sanitarne vode	°C	35	35
kapacitet ekspanzione posude	l	6	6
min-max pritisak vode za grejanje	bar	0.5-3	0.5-3
max temperatura vode za grejanje	°C	83	83
min temperatura vode za grejanje	°C	35	35
prečnik ulaz/izlazne cevi za grejanje		3/4	3/4
prečnik ulaz/izlazne cevi za sanitarnu vodu		1/2	1/2
priključak gasa		1/2	1/2
prečnik dimovoda	mm	130	100/60
prečnik odvojednog dimovoda fasadnih	mm		80/80
električni priključak	V/Hz	230/50	230/50
električna snaga	W	80	140
električni napon	A	2	2
stepen zaštite elektro panela	IP	44	44
dimenzije š x v x d	mm	400x700x250	400x700x250
težina	Kg	24,85	27,5



Voda za grejanje

Bitermički izmenjivač

Sanitarna voda



Presek kotla Panarea