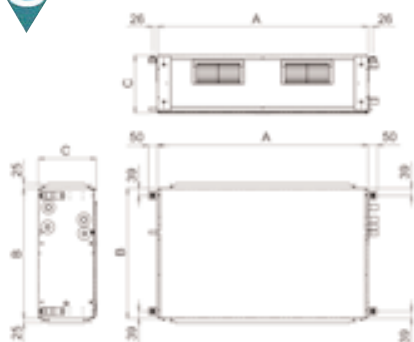
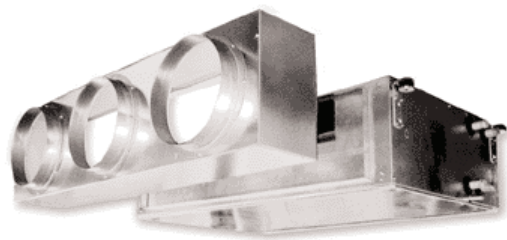


Visokotlačna ventilokonvektorska jedinica

Maestro

Konstrukcija MAESTRO:

- Kućište se sastoji od samonosivih vruće pocinčanih čeličnih panela s termoakustičnom i vatrotpornom izolacijom debljine 3mm.
- Ventilator je centrifugalni s jednim ili dva rotora i direktno je spojen na osovinu motora, koji je monofazni i trobrzinski.
- Izmjenjivač topline konstruiran je od ekspanziranih bakrenih cijevi promjera 3/8" s aluminijskim lamelama razmaka 2.1 mm.
- Izmjenjivač je montiran u okviru od pocinčanog lima.



MAESTRO ventilokonvektori namijenjeni su za skrivenu ugradnju i spajanje na kanalske sustave. Osiguravaju stalan protok zraka sa eksternim statičkim tlakom od 150 Pa. MAESTRO se proizvodi u pet veličina, ogrjevnog učina u rasponu od 11 - 42 kW i rashladnog učina u rasponu od 4 - 16 kW.

MODEL	MT 1	MT 2	MT 3	MT 4	MT 5
A	1113	1113	1113	1445	1445
B	698	698	698	853	853
C	310	310	360	360	435

Tehničke karakteristike

2-cijevni sustav. Vrijednosti su određene pri slijedećim uvjetima:

HLAĐENJE

Temp. ulaznog zraka +27°C/+19°C vl.t.
Temp. vode +7/12°C

GRIJANJE

Temp. ulaznog zraka +20°C
Temp. vode +50°C
Protok vode kao u režimu hlađenja

MODEL	MT 14			MT 24			MT 34			MT 44			MT 54			
Brzina	1	2	3	1	2	3	1	2	3	1	2	3	1	2	3	
Protok zraka	850	1005	1180	1255	1390	1515	1615	1825	2130	1720	2140	2500	2450	3000	3365	
Raspoloživi pad tlaka	35	50	60	35	50	60	35	50	60	35	50	60	35	50	60	
Hlađenje tot.	4,54	5,06	5,59	6,79	7,26	7,65	8,81	9,53	10,50	10,08	11,67	12,89	13,49	15,39	16,53	
Hlađenje osj.	3,59	4,07	4,58	5,28	5,71	6,07	6,82	7,46	8,36	7,65	9,03	10,13	10,45	12,15	13,21	
Grijanje	6,41	7,25	8,13	9,34	10,11	10,70	12,00	13,20	14,80	13,40	15,90	17,91	18,50	21,54	23,40	
Δp kod hlađenja	4,3	5,2	6,2	9,9	11,2	12,2	13,3	15,4	18,3	9,8	12,7	15,3	9,5	12,0	13,8	
Δp kod grijanja	3,6	4,4	5,3	8,3	9,4	10,3	11,3	13,0	15,5	8,3	10,7	12,9	8,0	10,2	11,7	
Zvučni tlak*	47	51	56	55	57	60	53	56	60	57	60	63	60	65	69	
Ventilator	W	125	160	205	240	260	290	340	390	460	440	500	580	680	820	960

*Lp vrijednosti zvučnog tlaka su 9 dB(A) manje nego vrijednosti zvučne snage u sobi veličine 100 m³ s vremenom odjeka 0,5 sekundi.

4-cijevni sustav. Vrijednosti su određene pri slijedećim uvjetima:

HLAĐENJE

Temp. ulaznog zraka +27°C/+19°C vl.t.
Temp. vode +7/12°C

GRIJANJE

Temp. ulaznog zraka +20°C
Temp. vode +70/60°C

MODEL	MT 14 + 1			MT 24 + 1			MT 34 + 1			MT 44 + 1			MT 54 + 1			
Brzina	1	2	3	1	2	3	1	2	3	1	2	3	1	2	3	
Protok zraka	810	955	1120	1190	1325	1435	1535	1735	2023	1635	2035	2375	2330	2850	3200	
Raspoloživi pad tlaka	35	50	60	35	50	60	35	50	60	35	50	60	35	50	60	
Hlađenje tot.	4,39	4,89	5,42	6,56	7,02	7,41	8,52	9,22	10,18	9,72	11,28	12,48	13,04	14,89	16,01	
Hlađenje osj.	3,45	3,91	4,41	5,08	5,49	5,84	6,56	7,19	8,05	7,36	8,69	9,75	10,05	11,70	12,72	
Grijanje	3,97	4,40	4,75	5,57	5,92	6,21	7,02	7,54	8,10	8,25	9,46	10,36	11,25	12,72	13,36	
Δp kod hlađenja	4,0	4,8	5,8	9,3	10,5	11,6	12,6	14,6	17,4	9,2	12,1	14,5	9,0	11,4	13,0	
Δp kod grijanja	8,6	10,3	11,9	17,3	19,3	21,0	11,6	13,1	14,9	17,2	22,1	25,9	17,9	22,4	24,4	
Zvučni tlak*	47	51	56	55	57	60	53	56	60	57	60	63	60	65	69	
Ventilator	W	125	160	205	240	260	290	340	390	460	440	500	580	680	820	960

*Lp vrijednosti zvučnog tlaka su 9 dB(A) manje nego vrijednosti zvučne snage u prostoriji veličine 100 m³ s vremenom odjeka 0,5 sekundi.