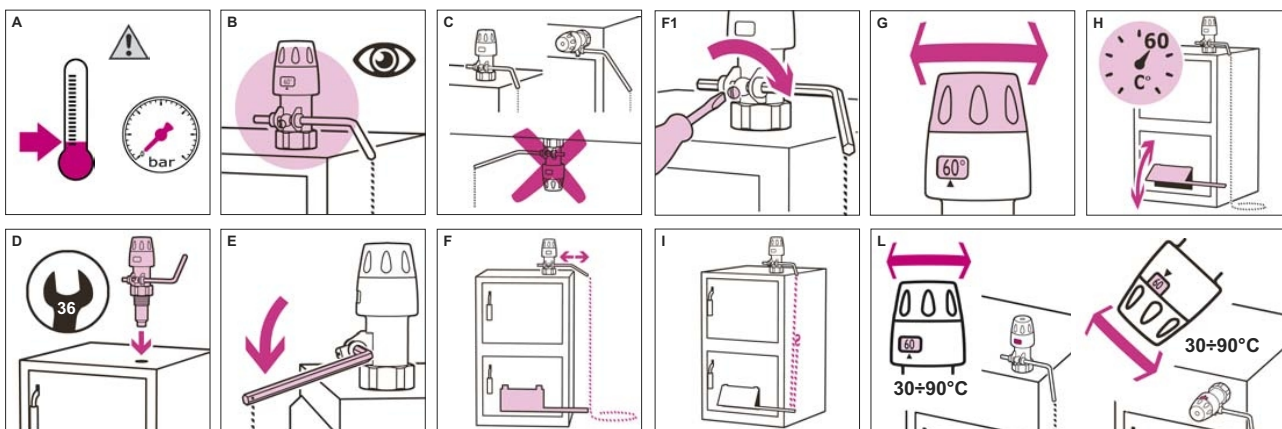


529DD

UPUTSTVA ZA INSTALIRANJE, PUŠTANJE U RAD I ODRŽAVANJE



Zahvaljujemo Vam što ste nam dali prednost pri izboru ovog proizvoda

Bliži tehnički detalji o ovom uređaju mogu se naći na internet stranici www.caleffi.com

REGULATOR PROMAJE

Upozorenja

Sledeća uputstva treba pročitati pre instaliranja i održavanja proizvoda. Simbol znači: PAŽNJA! NEPRIDRŽAVANJE OVIH UPUTSTAVA MOGLO BI DA PROUZROKUJE OPASNOST!

Bezbednost

- 1 Proizvod treba da instalira, pusti u rad i održava stručno tehničko osoblje u skladu sa nacionalnim i/ili odgovarajućim lokalnim propisima.
- 2 Uveriti se u to da su svi spojni delovi za povezivanje hidraulički zaptiveni.
- 3 Pri realizaciji hidrauličkih priključaka, obratiti pažnju na to da se mehanički ne preoptereće navoji.
- 4 Temperature vode koje su više od 50°C mogu da prouzrokuju teške opekotine.
- 5 Zabranjeno je korišćenje uređaja u druge svrhe od one za koju je namenjen.

STAVITE OVO UPUTSTVO NA RASPOLAGANJE
KORISNIKU RADI KASNIJEG KONSULTOVANJA

ODLAGANJE U SKLADU SA VAŽEĆIM PROPISIMA

Funkcija

Regulator promaje, koji je instaliran pored generatora sa termostatskim elementom koji je potopljen u fluidu, reguliše automatski protok vazduha za sagorevanje omogućavajući pravilnije i potpunije sagorevanje.

Tehničke/hidrauličke karakteristike

Materijali

Telo:	PA6G30
Ručica:	PA6G30
Upravljačka poluga:	PA6G30
Zatezni prsten za podešavanje:	mesing UNI EN 12164 CW614N
Čaura sa senzorom:	mesing UNI EN 12164 CW614N
Opruga:	nerđajući čelik
Poluga za podešavanje promaje:	pocinkovano gvožđe
Lanac:	pocinkovano gvožđe
Termostatski senzor od voska	

Učinci

Radni medijum:	voda, rastvori glikola
Maksimalni procenat glikola:	50%
Maksimalna radna temperatura (senzor):	120°C
Opseg temperatura:	30+90°C
Maksimalni radni pritisak:	10 bar
Maksimalno opterećenje na lancu:	10 N
Dužina čaure:	58 mm
Dužina lanca:	1200 mm
Priključak:	3/4" M (ISO 7/1)

Rad regulatora/Upotreba

Regulator deluje na vrednost promaje generatora toplote na čvrsto gorivo menjajući pri tome protok kroz poprečni presek a time i protok vazduha za sagorevanje. Promenom temperature vode u instalaciji, pomoću polužnog mehanizma koga čini upravljačka poluga i lanac, regulator promaje menja otvaranje otvora za dovod vazduha za sagorevanje, njegovim otvaranjem odnosno zatvaranjem vrši se smanjenje ili povećanje temperature vode, regulišući pri tome sagorevanje.

Instaliranje

A Montaža i demontaža se uvek obavljaju na hladnoj instalaciji i instalaciji koja nije pod pritiskom.

B Mogućnost pristupa: bitno je da pristup ventilu nije preprečen kako bi se omogućilo održavanje ventila ili armature koje može biti zahtevano.

C Instaliranje

Postupak instaliranja:

Uobičajeno instaliranje se vrši pomoću odgovarajućeg priključka sa navojem pored generatora toplote prema sledećem postupku:

D Zavrnuti do potpunog zaptivanja konusni navoj od 3/4", orijentišući propisno polugu prema otvoru za dovod vazduha za sagorevanje.

E Montirati polugu regulatora pod malim nagibom nadole.

F Blokirati polugu zavrtnjem zavrtnja pomoću odvijača sa ravnom glavom, tako da se lanac postavi vertikalno u osi sa priključkom koji je postavljen na otvoru za dovod vazduha za sagorevanje (Slika F1).

G Za podešavanje dužine lanca, postavite ručicu na 60°C.

H Uključiti generator toplote na čvrsto gorivo i ručno podesiti otvaranje vrata za podešavanje promaje tako da se temperatura vode stabilizuje na 60°C.

I Pritegnuti lanac tako da otvaranje vrata bude oko 1 mm. Tako kalibrisan regulator, omogućava da se sledeći put izabere temperatura između 30°C i 90°C. Korisna snaga lanca iznosi 10 N.

Podešavanje temperature

L Radna temperatura regulatora se može izabrati okretanjem ručice u položaj između 30°C i 90°C, pri čemu se vizuelno prikazuje željena vrednost u odgovarajućim okvirima za prikaz, jedna za vertikalnu instalaciju a druga za horizontalnu instalaciju.